

ОПИСАНИЕ ГРАНИЦ ПУБЛИЧНОГО СЕРВИТУТА

Раздел 1

Сведения об объекте		
№ п/п	Характеристики объекта	Описание характеристик
1	2	3
1	Местоположение объекта	Омская область, Таврический р-н
2	Площадь объекта \pm величина погрешности определения площади ($P \pm \Delta P$), м ²	14471 \pm 1053
3	Иные характеристики объекта	<p>1. Цель установления публичного сервитута: Размещение объектов электросетевого хозяйства, тепловых сетей, водопроводных сетей, сетей водоотведения, линий и сооружений связи, линейных объектов системы газоснабжения, нефтепроводов и нефтепродуктопроводов, их неотъемлемых технологических частей, если указанные объекты являются объектами федерального, регионального или местного значения, либо необходимы для организации электро-, газо-, тепло-, водоснабжения населения и водоотведения, подключения (технологического присоединения) к сетям инженерно-технического обеспечения, либо переносятся в связи с изъятием земельных участков, на которых они ранее располагались, для государственных или муниципальных нужд (далее также - инженерные сооружения)</p> <p>2. Описание иной цели: Публичный сервитут для использования земель и земельных участков в целях строительства, реконструкции, эксплуатации объектов электросетевого хозяйства, их неотъемлемых технологических частей, необходимых для подключения (технологического присоединения) к сетям электроснабжения. Публичный сервитут устанавливается в границах кадастрового квартала 55:26:211409, а также земельных участков с кадастровыми номерами 55:26:211409:1882, 55:26:211409:1897. Срок публичного сервитута: в соответствии с п.8 ст. 39.43 ЗК РФ публичный сервитут считается установленным со дня внесения сведений о нем в Единый государственный реестр недвижимости, согласно Приказу Министерства энергетики Российской Федерации от 07.10.2021 г. № 1029 и составляет 10 лет. Владелец публичного сервитута: Публичное акционерное общество «Россети Сибирь», ИНН 2460069527, ОГРН 1052460054327. Почтовый адрес Публичного акционерного общества «Россети Сибирь»: 644037, г. Омск, ул. Некрасова, д. 1, адрес электронной почты: omskenergo@om.rosseti-sib.ru</p>

Раздел 2

Сведения о местоположении границ объекта					
1. Система координат МСК-55, зона 2					
2. Сведения о характерных точках границ объекта					
Обозначение характерных точек границ	Координаты, м		Метод определения координат характерной точки	Средняя квадратическая погрешность положения характерной точки (Mt), м	Описание обозначения точки на местности (при наличии)
	X	Y			
1	2	3	4	5	6
1	442427.55	2179472.29	Метод спутниковых геодезических измерений (определений)	2.5	-
2	442440.50	2179632.91	Метод спутниковых геодезических измерений (определений)	2.5	-
3	442448.87	2179642.31	Метод спутниковых геодезических измерений (определений)	2.5	-
4	442449.69	2179645.47	Метод спутниковых геодезических измерений (определений)	2.5	-
5	442451.42	2179650.41	Метод спутниковых геодезических измерений (определений)	2.5	-
6	442453.55	2179655.20	Метод спутниковых геодезических измерений (определений)	2.5	-
7	442456.06	2179659.80	Метод спутниковых геодезических измерений (определений)	2.5	-
8	442458.93	2179664.18	Метод спутниковых геодезических измерений (определений)	2.5	-
9	442462.15	2179668.31	Метод спутниковых геодезических измерений (определений)	2.5	-
10	442465.69	2179672.17	Метод спутниковых геодезических измерений (определений)	2.5	-
11	442469.54	2179675.73	Метод спутниковых геодезических измерений (определений)	2.5	-
12	442473.66	2179678.96	Метод спутниковых геодезических измерений (определений)	2.5	-
13	442478.03	2179681.85	Метод спутниковых геодезических измерений	2.5	-

Сведения о местоположении границ объекта					
1. Система координат МСК-55, зона 2					
2. Сведения о характерных точках границ объекта					
Обозначение характерных точек границ	Координаты, м		Метод определения координат характерной точки	Средняя квадратическая погрешность положения характерной точки (Mt), м	Описание обозначения точки на местности (при наличии)
	X	Y			
			(определений)		
14	442482.62	2179684.38	Метод спутниковых геодезических измерений (определений)	2.5	-
15	442487.40	2179686.52	Метод спутниковых геодезических измерений (определений)	2.5	-
16	442488.58	2179686.94	Метод спутниковых геодезических измерений (определений)	2.5	-
17	442498.60	2179698.20	Метод спутниковых геодезических измерений (определений)	2.5	-
18	442493.56	2179722.66	Метод спутниковых геодезических измерений (определений)	2.5	-
19	442421.11	2179641.20	Метод спутниковых геодезических измерений (определений)	2.5	-
20	442408.41	2179483.85	Метод спутниковых геодезических измерений (определений)	2.5	-
21	442314.08	2179424.06	Метод спутниковых геодезических измерений (определений)	2.5	-
22	442250.04	2179391.46	Метод спутниковых геодезических измерений (определений)	2.5	-
23	442141.35	2179336.13	Метод спутниковых геодезических измерений (определений)	2.5	-
24	442106.45	2179318.36	Метод спутниковых геодезических измерений (определений)	2.5	-
25	442012.67	2179242.66	Метод спутниковых геодезических измерений (определений)	2.5	-
26	442006.17	2179237.41	Метод спутниковых геодезических измерений (определений)	2.5	-
27	442013.83	2179217.89	Метод спутниковых	2.5	-

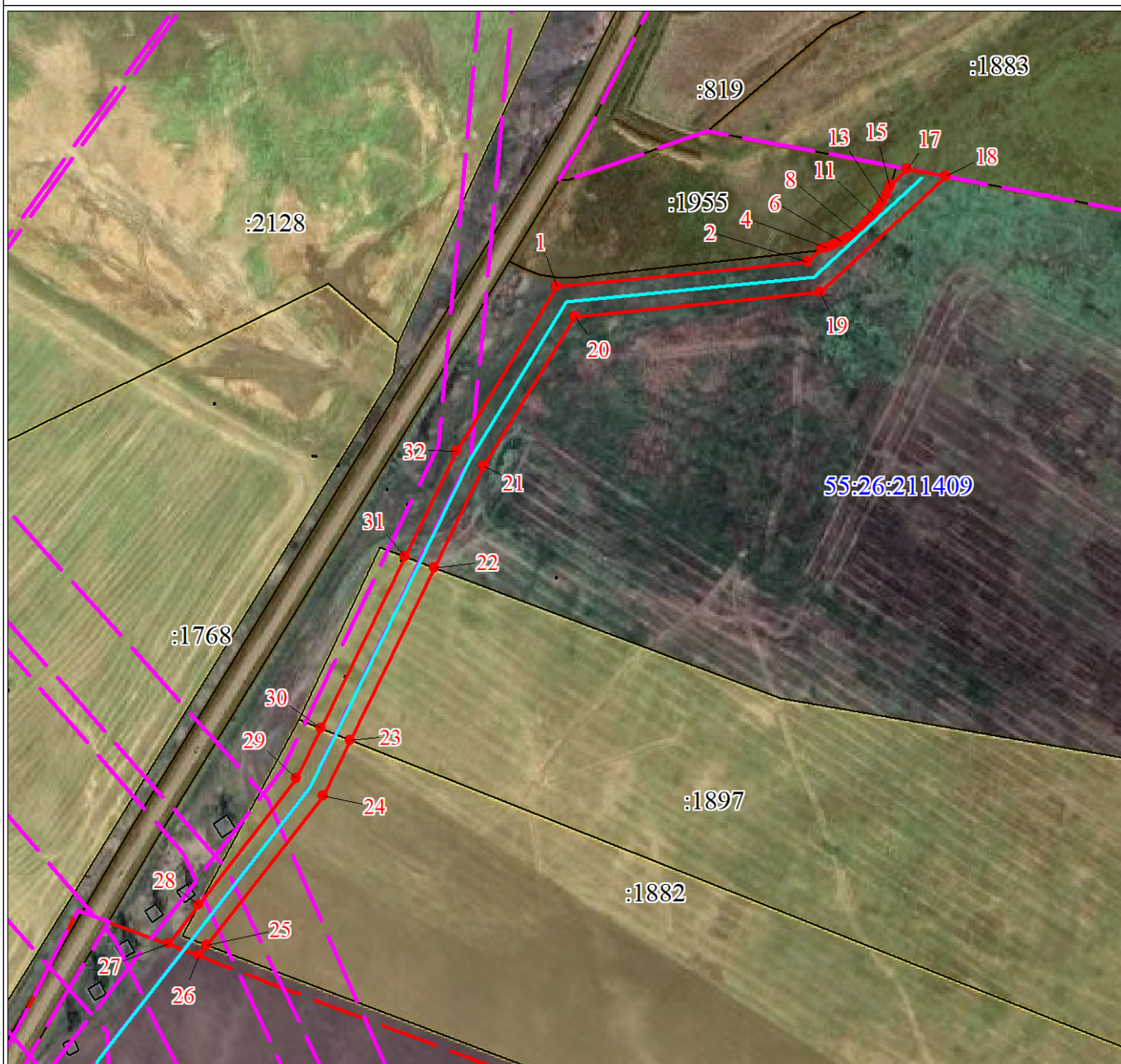
Сведения о местоположении границ объекта					
1. Система координат МСК-55, зона 2					
2. Сведения о характерных точках границ объекта					
Обозначение характерных точек границ	Координаты, м		Метод определения координат характерной точки	Средняя квадратическая погрешность положения характерной точки (Mt), м	Описание обозначения точки на местности (при наличии)
	X	Y			
			геодезических измерений (определений)		
28	442038.43	2179237.75	Метод спутниковых геодезических измерений (определений)	2.5	-
29	442117.39	2179301.49	Метод спутниковых геодезических измерений (определений)	2.5	-
30	442149.01	2179317.58	Метод спутниковых геодезических измерений (определений)	2.5	-
31	442257.38	2179372.75	Метод спутниковых геодезических измерений (определений)	2.5	-
32	442323.99	2179406.66	Метод спутниковых геодезических измерений (определений)	2.5	-
1	442427.55	2179472.29	Метод спутниковых геодезических измерений (определений)	2.5	-
3. Сведения о характерных точках части (частей) границы объекта					
Обозначение характерных точек части границы	Координаты, м		Метод определения координат характерной точки	Средняя квадратическая погрешность положения характерной точки (Mt), м	Описание обозначения точки на местности (при наличии)
	X	Y			
1	2	3	4	5	6
-	-	-	-	-	-

Раздел 3

Сведения о местоположении измененных (уточненных) границ объекта							
1. Система координат МСК-55, зона 2							
2. Сведения о характерных точках границ объекта							
Обозначение характерных точек границ	Существующие координаты, м		Измененные (уточненные) координаты, м		Метод определения координат характерной точки	Средняя квадратическая погрешность положения характерной точки (Mt), м	Описание обозначения точки на местности (при наличии)
	X	Y	X	Y			
1	2	3	4	5	6	7	8
-	-	-	-	-	-	-	-
3. Сведения о характерных точках части (частей) границы объекта							
Обозначение характерных	Существующие координаты, м		Измененные (уточненные)		Метод определения	Средняя квадратическая	Описание обозначения

точек части границы			координаты, м		координат характерной точки	погрешность положения характерной точки (Mt), м	точки на местности (при наличии)
	X	Y	X	Y			
1	2	3	4	5	6	7	8
-	-	-	-	-	-	-	-

Схема расположения границ публичного сервитута



Масштаб 1:4000

Используемые условные знаки и обозначения:

	Характерная точка границы публичного сервитута
	Граница публичного сервитута
	Граница Таврического городского поселения и Таврического района
	Граница охранной зоны
	Граница и номер земельного участка, учтенного в ГКН
	Граница и номер кадастрового квартала
	Ось проектируемого объекта

